

---

# Inkluzivní praxe v práci se sexuální a genderovou rozmanitostí

---

## PROGRAM BUDE OTEVŘEN V AKADEMICKÉM ROCE 2026/2027

Jedná se o program vedoucí k zisku [micro-credential](#).

### Anotace

Program se zaměřuje na rozvoj odborných kompetencí pro afirmativní, etickou a bezpečnou práci se sexuálně a genderově rozmanitými lidmi v různých profesních kontextech. Je určen zejména pro osoby pracující v kontextech vzdělávání, zdravotnictví, sociálních služeb, poradenství, personalistiky, médií ale i v dalších oblastech, v nichž je důležitá citlivá, informovaná a nediskriminační komunikace i institucionální jednání.

Participující se seznámí se základní terminologií, principy depatologizace, menšinového stresu, stigmatizace a sociálních determinant zdraví. Kurz propojuje odborné poznatky s praktickým uplatněním prostřednictvím kazuistik, modelových situací, nácviku komunikace a návrhu konkrétních kroků pro vytváření bezpečnějšího a respektujícího prostředí ve škole, při poskytování péče, v práci, poradenské či zdravotní praxi i jinde. Součástí kurzu je také reflexe vlastní profesní role, práce s intersekcionalitou a hledání způsobů, jak reagovat na rezistenci, konfliktní situace a dezinformace v souladu s profesní etikou.



### Akademický rok 2026/2027

Způsob výuky: **prezenční**

Délka kurzu: **1 semestr**

Semestr začátku: **zimní (říjen 2026)**

Podávání přihlášek: **do 15.09.2026**

**MOMENTÁLNĚ NENÍ MOŽNÉ PODÁVAT PŘIHLÁŠKY**

Poplatek: **9.300Kč**

**Informace o způsobu úhrady a termínu její splatnosti budou přijatým uchazečům a uchazečkám rozeslány po zpracování přihlášky.**

**Program je kapacitně omezen.**

### Detail programu

Obsah programu je členěn do osmi tematických bloků, které propojují teoretické porozumění s praktickou aplikací. V úvodní části se program věnuje základům afirmativní praxe, vymezení pojmů a vysvětlení, kdo jsou LGBTQ+ lidé a proč je afirmativní přístup odborně i eticky důležitý. Následující bloky se soustředí na otázky genderu, binarity a etiky odborné praxe, dále na problematiku stigmatizace, menšinového stresu a sociálních determinant zdraví. Pozornost je věnována také genderové rozmanitosti v institucionálních kontextech, zejména ve škole a na pracovišti, a konkrétním situacím, které se zde objevují, například v komunikaci, nastavování pravidel, podpoře bezpečí nebo řešení nevhodného jednání. Samostatná část programu se zabývá prožíváním marginalizace a privilegií a představuje intersekcionalní perspektivu, tedy porozumění tomu, jak se různé formy znevýhodnění mohou vzájemně vrstvit a zesilovat. Součástí programu je rovněž pohled z oblasti praktického lékařství a závěrečný integrační blok věnovaný nejisté společenské době, dezinformacím, rezistenci a možnostem podpory odolnosti a prospívání.

Absolvent\*ka programu umí používat odborně korektní a současně srozumitelný jazyk pro popis sexuální a genderové rozmanitosti a dokáže citlivě vést rozhovor tak, aby podporoval důstojnost a bezpečí druhé osoby. Umí rozpoznat typické zdroje stigmatizace a menšinového stresu (distální, interpersonální i proximální) a zohlednit je při poskytování podpory, vzdělávání, péče či při nastavování pracovních podmínek. Absolvent\*ka je schopná\*ý navrhnout realizovatelné kroky

pro vytváření bezpečnějšího institucionálního prostředí (např. ve třídě, poradně, ordinaci nebo organizaci), pracovat s kazuistikami a modelovými situacemi a reagovat na rezistenci, konfliktní komunikaci či dezinformace způsobem, který chrání cílovou osobu a současně odpovídá profesní etice. Součástí kompetencí je také základní citlivost k vrstvení různých forem znevýhodnění či diskriminace na základě identity (intersekcionalita) a schopnost reflexe vlastní profesní pozice.

## Výukové bloky

- 1. blok:** Základy a rámec afirmativní praxe: Kdo jsou LGBTQ+ lidé a proč afirmativní praxe?
- 2. blok:** Gender, binarita a etika odborné praxe
- 3. blok:** Stigma, menšinový stres a determinanty zdraví
- 4. blok:** Genderová rozmanitost v instituci – škola/práce
- 5. blok:** Škola – bezpečné prostředí a nejčastější situace (praktický blok)
- 6. blok:** Prožívání marginalizace a privilegií, co to je intersekcionalita? (praktický blok)
- 7. blok:** (Afirmativní) praxe z pohledu praktického lékaře (praktický blok)
- 8. blok:** Integrace a závěr – nejistá doba, dezinformace, thriving

**Konkrétní termíny jednotlivých setkání budou přijatému účastnictvu zaslány na e-mail.**

## Podmínky zakončení

Prezentace projektu.

Úspěšní absolventi a absolventky získávají osvědčení – mikrocertifikát (micro-credential) ve verzi PDF, který obsahuje informace o svém držiteli, fakultě a relevantní informace týkajících se vzdělávací aktivity v rámci programu.

## Podmínky přijetí

Doložení ukončeného středoškolského vzdělání s maturitou.

Přislíbení souhlasu s pravidly bezpečného prostředí programu a aktivní účasti na interaktivních metodách.

Úhrada poplatku za účast v programu.

## Lektorstvo



**RNDr. Michal Pitoňák, Ph.D.**  
Garant programu



**Mgr. Marcela Macháčková**

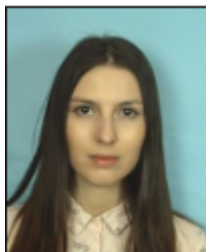


**Mgr. Teodor Brzák**



**MUDr. Matěj Kučera**

## **Kontakt**



**Kontaktní osoba:** Bc. Nela Pavlica  
**Email:** [nela.pavlica@fhs.cuni.cz](mailto:nela.pavlica@fhs.cuni.cz)  
**Telefon:** 224 271 460  
**Kancelář:** 0.16